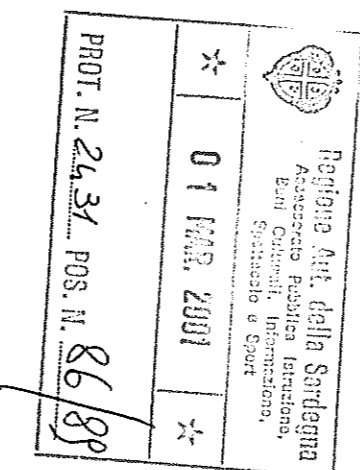


COMUNE DI OSILO

PROVINCIA DI SASSARI

VARIANTE AL PIANO PARTICOLAREGGIATO DEL CENTRO STORICO ZONA AI

REGIONE AUTONOMA DELLA SARDEGNA
 PROV. DI SASSARI
 GARFICO N. 48
 Per il provvedimento emanato ai sensi della Legge
 85-91-1998 n. 1489, vedi grafico numero 1188



Dott. Arch. Pier Paolo Ganadi
 Tavola n. Elaborato: Piazza Castello, 11 - tel. 079/23.57.97

4.
ISOLATO 15:
15.0
PROFILI REGOLATORI

Scala: 1:200 Data: Ottobre 96 Agr.:

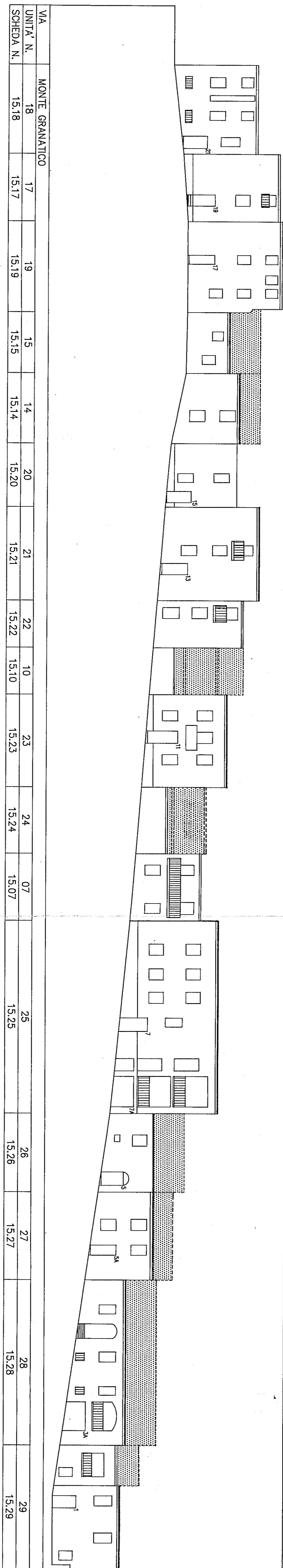
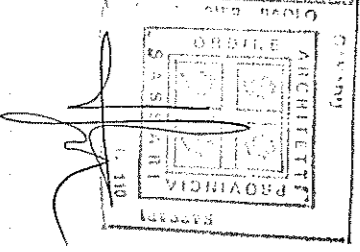
Il Progettista

Il Sindaco

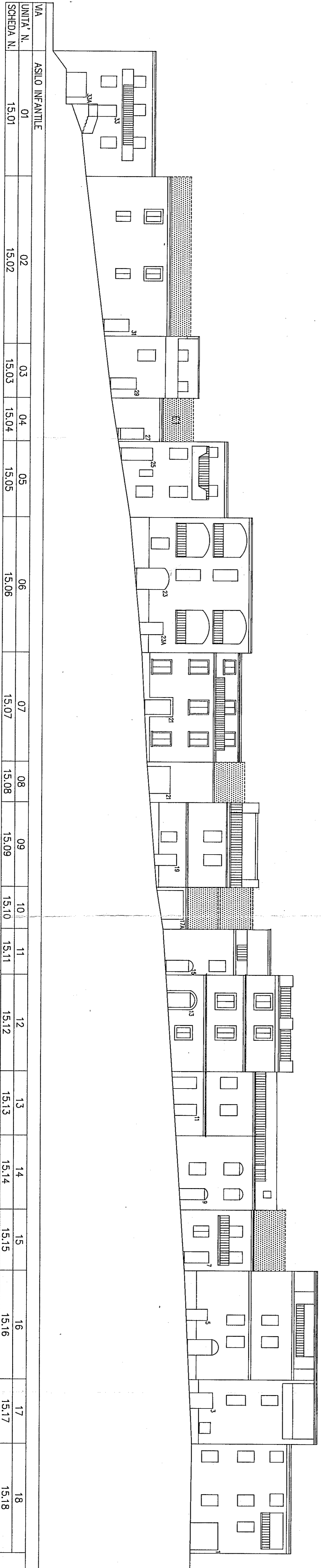
Il Capo Ufficio Tecnico



Il RESPONSABILE
 DELL'UFFICIO TECNICO
 Geom. ANTONIO PINTUS



VIA	UNITA' N.	SCHEDA N.
MANUNTA	29	15.29
	01	15.01



VIA	UNITA' N.	SCHEDA N.
CASTELLO	18	15.18